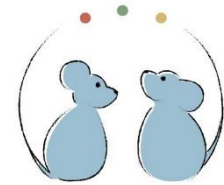


# Stellv. Einrichtungsleitung

Die Gemeinde Talheim sucht

## eine stellvertretende Einrichtungsleitung (m / w / d) in Teilzeit (80 %) an fünf Tagen pro Woche

zum nächstmöglichen Zeitpunkt  
für die Kinderkrippe Wuselmäuse.



Schlossmäuse & Wuselmäuse

### WER WIR SIND

Die Kinderkrippe Schloss- und Wuselmäuse betreuen in zwei Häusern Kinder im Alter von 1 bis 3 Jahren. Die Kinderkrippe Wuselmäuse bietet Platz für 10 Kinder, mit einer Betreuungszeit von Montag bis Freitag von 7:30 bis 13.30 Uhr. Für die Erziehung, Bildung und Betreuung sind bei den Wuselmäusen drei pädagogische Fachkräfte zuständig.

### WAS SIE ERWARTET

- Leitungsteam gemeinsam mit der Einrichtungsleitung bei den Schlossmäusen
- Verfügungszeit kann teilweise von Zuhause stattfinden
- Attraktive Arbeitszeiten: Montag bis Freitag bis 13.30 Uhr
- Regelmäßig stattfindende Teamsitzungen Dienstagnachmittags
- Unterstützung von Weiterbildungsmöglichkeiten
- Kurze Kommunikationswege zwischen Träger und Einrichtung
- Austausch und Kooperation zwischen den gemeindeeigenen Kindertageseinrichtungen
- Fachliche Beratung durch die Gesamtleitung
- Personell gut ausgestattete Einrichtungen
- Warmes Mittagessen zu einem geringen Beitrag
- Kostenlose Gesundheitskurse in Kooperation mit der VHS-Unterland
- Leistungsgerechte Vergütung nach S9 TVÖD SuE

### WAS WIR ERWARTEN

Wir suchen eine Fachkraft mit abgeschlossener Ausbildung, die uns durch ihre Teamfähigkeit und Verantwortungsbewusstsein bei der Arbeit unterstützt. Wenn Sie bereit sind, sich für unsere erfolgreiche Einrichtung einzubringen und nach Dienstplan zu arbeiten, freuen wir uns auf Ihre Bewerbung.

Bei Fragen zur Tätigkeit richten Sie sich bitte an **Frau Anna Henne**, Gesamtleitung der kommunalen Kindertageseinrichtungen, erreichbar telefonisch unter **07133/9830-27** oder per Mail unter [anna.henne@talheim.de](mailto:anna.henne@talheim.de). Für personalrechtliche Fragen wenden Sie sich bitte an **Frau Sina Schleicher**, Hauptamtsleitung, erreichbar unter **07133/9830-20** oder per Mail unter [sina.schleicher@talheim.de](mailto:sina.schleicher@talheim.de).

Ihre Bewerbung richten Sie bitte bis zum **02.12.2022** an [personalwesen@talheim.de](mailto:personalwesen@talheim.de)